

Réglette - Diffuseur opalin - à rayonnement diffus direct

Boîtier en tôle d'acier profilée rigide, légèrement échancré sur la longueur, le profil de la partie supérieure forme un canal pour câble gainé jusqu'à 5 x 1,5 mm²; Couleur du boîtier blanc signalisation RAL 9016; nue; Branchement électrique par bornier de raccordement à 3 pôles avec technique de contacts enfichables..**CARACTÉRISTIQUES**

| | |
|----------------------------------|--|
| Numéro de commande | 16175024100 |
| Numéro EAN | 4020863329915 |
| Tarif des douanes | 94051190 |
| Marque de certification | IP 20, Classe d'isolation I, Essai au fil incandescent 850°C, F, MM, Intérieur, CE |
| Degré de résistance aux chocs IK | IK06 |
| Température ambiante | ta 25°C |
| Durée de la garantie | 5 Années |

ÉLECTROTECHNIQUE

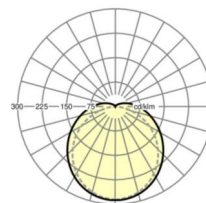
| | |
|--|---|
| Ballast | Pilote électronique (1 pièce) |
| Puissance du système | 47W |
| Tension secteur | 230V/50Hz |
| Disjoncteur (courant de appel) | 8 unités/B10, 13 unités/B16, 13 unités/C10, 21 unités/C16 |
| Classe de efficacité énergétique/Source de lumière | C |

ÉCLAIRAGISME

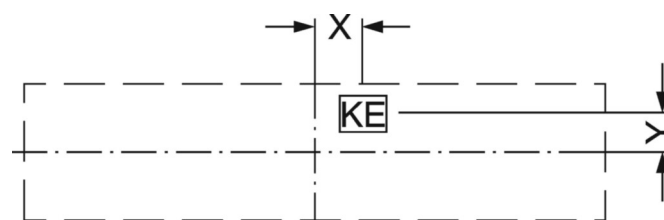
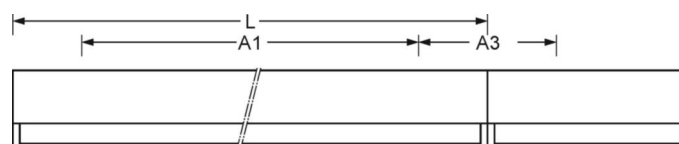
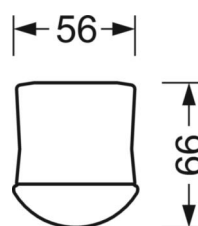
| | |
|---|---|
| Équipement | LED, Rendu des couleurs/Température de couleur CRI ≥ 80 / 4000K |
| Tolérance de localisation chromatique (MacAdam) | 3SDCM |
| Flux lumineux nominal | 5492lm |
| Longévité des sources LED | 50000h L80/B10 (Tq 25°C) |
| Efficacité lumineuse du luminaire | 118lm/W |
| UGR trans./long. | 27.3 / 25.1 |

MÉCANIQUE

| | |
|---------------------------|---|
| Couleur du boîtier | blanc signalisation RAL 9016 |
| Cotes (Long.xLarg.xH/DxH) | 1420mm x 56mm x 66mm |
| Poids (net) | 2.06kg |
| Kabeleinführung KE (X/Y) | 0mm/0mm |
| Type de montage | Montage individuel en saillie au plafond, Montage en saillie au plafond de la bande lumineuse, Montage individuel suspendu, Montage mural, Montage sur meubles, Encastré dans des meubles |

LIEN PROFOND<https://www.regiolux.de/fr/article/16175024100>

| | |
|------------------|----------------|
| Référence | LED 5300lm 840 |
| ηLB | 100 % |
| Φ ↓/↑ | 92 % / 8 % |
| UGR trans./long. | 27.3 / 25.1 |



Dimensions

| | | |
|----|---------|---|
| L | 1420 mm | Longueur |
| B | 56 mm | Largeur |
| H | 66 mm | Hauteur |
| A1 | 1000 mm | Écart de fixation montage individuel |
| A3 | 420 mm | Écart de fixation entre les luminaires agencés en bande lumineuse |
| X | 0 mm | Écart entrée de câbles - centre du luminaire sur l'axe X (longitudinal) |
| Y | 0 mm | Écart entrée de câbles - centre du luminaire sur l'axe Y (transversal) |
